

CCI – Fort de France Translation Portique P5 (2009)

Fort de France - Martinique



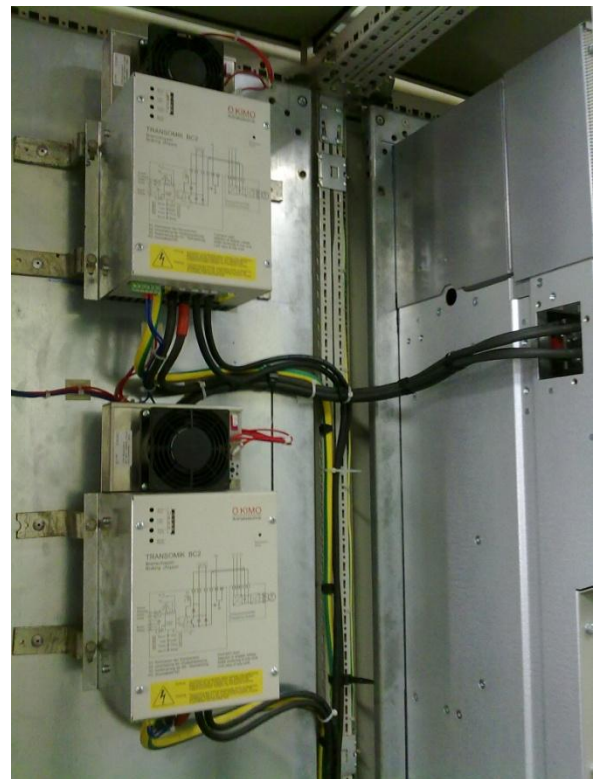
Intervention

Les portiques à conteneurs Reggiane P4, P5 et P6 de la CCI de Fort de France à la Pointe des Grives sont de type « low profile ». Nous y avons modernisé le contrôle commande du mouvement de translation du portique P5.

Réalisation

- Études électriques, dimensionnements
- Mise à jour des schémas électriques
- Essais mise en service
- Assistance à l'exploitation
- Remise du dossier technique

Rénovation électrique de la translation du portique à conteneurs P5



CCI – Fort de France

Translation Portique P5 (2009)

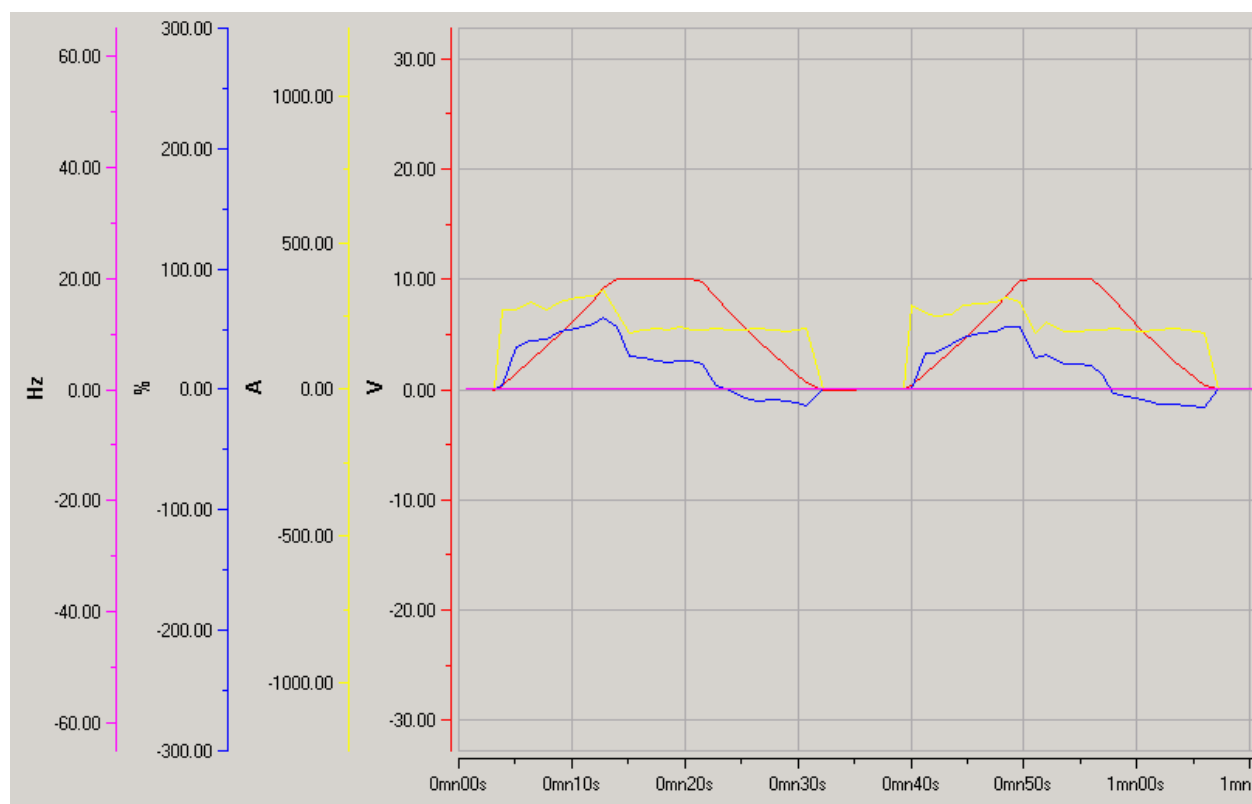
• Animation du mouvement

- ❑ 16 moteurs asynchrones de puissance 30 kW.
- ❑ Pilotage des moteurs par deux convertisseurs de fréquence à contrôle vectoriel de flux en boucle ouverte, 8 moteurs par variateur.
- ❑ Pas de régulation entre les deux variateurs, marche possible avec un seul à vitesse réduite.

• Solution mise en place

- ❑ Installation d'un convertisseur de fréquence ATV71 de marque Schneider de puissance 315 kW.
- ❑ Freinage sur résistances extérieures assuré par deux unités autonomes de marque KIMO.
- ❑ Dialogue du variateur avec l'automate sur bus FIPIO.

• Relevés



— AI1C : Valeur physique de AI1
— LCR : Courant dans le moteur
— OTR : Couple moteur