

Port de La Rochelle

Contrôle d'état de charge sur 5 grues (2006)

France – La Rochelle



Mise en conformité du CEC de 5 grues portuaires crochet / benne

Intervention

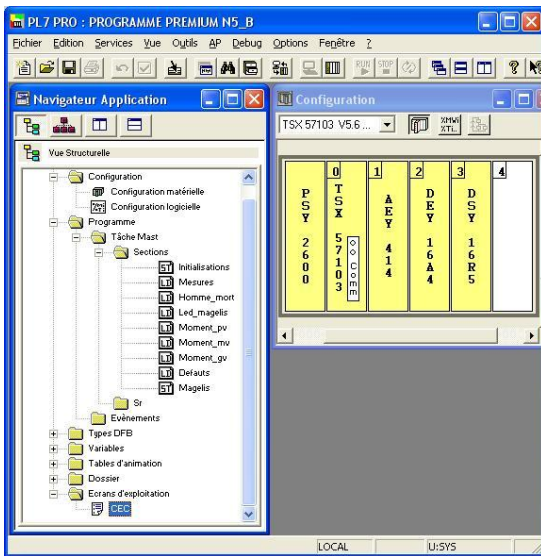
Les grues portuaires CAILLARD CB2, M19 (33,5 tonnes), et M10, M11, et N5 (12 tonnes) du port de La Rochelle ont fait l'objet d'une rénovation du contrôleur d'état de charge (CEC). Ces grues peuvent travailler à la benne, ou au crochet.

Solution retenue

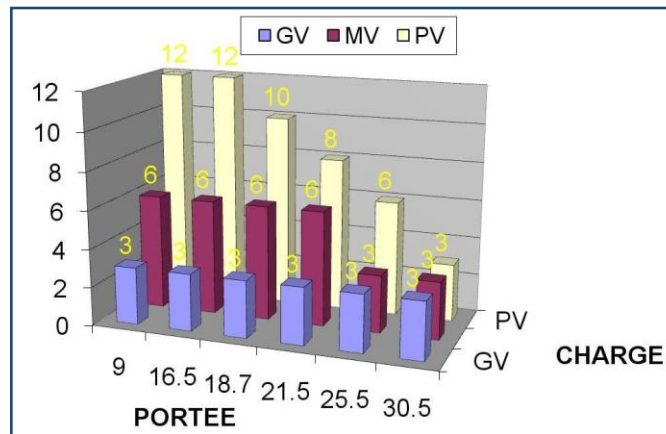
- ❑ Gestion de la courbe de moment par automate programmable TSX – Programmation sous PL7-PRO
- ❑ Mise en place d'un afficheur MAGELIS XBT en cabine de conduite – Programmation sous XBT-L1000
- ❑ Réglages des conditionneurs de signal analogique des pesons : SCAIME CPJ/CPJ2S
- ❑ Étalonnage des capteurs inclinomètre



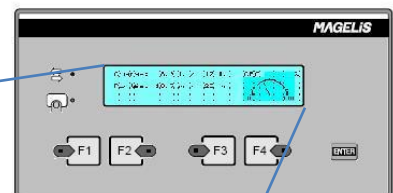
Programmation PL7-PRO



Courbe de Moment : exemple Grue N5



Afficheur MAGELIS XBT-HM



Affichage de l'état de charge

